

Instituto de Rehabilitación en Salud Mental

RENOVAL

Orientados en promover, detectar e intervenir en problemáticas de salud mental que se presentan en los diferentes ciclos vitales de las personas, desde una perspectiva psicosocial comunitaria y de derechos humanos, favoreciendo su participación comunitaria y calidad de vida.

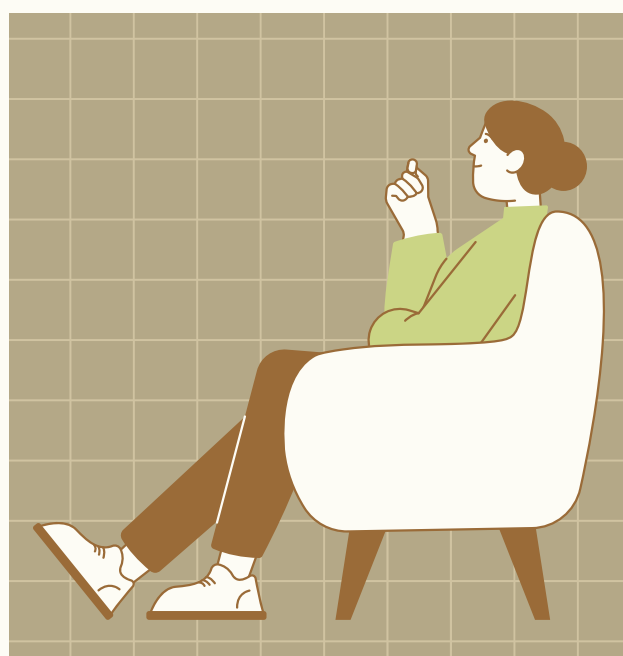
PRESTACIONES

Rehabilitación dependencia de alcohol, Trastorno del espectro autista, Rehabilitación dependencia de drogas, Trastorno obsesivo compulsivo, Esquizofrenia (entre otros).
Programa atención en domicilio.



MODALIDAD Y ATENCIÓN

- Atención en Santiago: Presencial y Online.
- Atención en regiones: Modalidad Online.
- Atención a partir de los 15 años (menor a esa edad se evalúa caso a caso).



¿CÓMO ACCEDER?

- Presencial: Presentar credencial Scotiabank.
- Plataforma: Atención Online: Llamando al +562 22359947 o escribiendo al WhatsApp +569 81575846 e Indicar que asiste por convenio Bienestar Scotiabank.
- Este beneficio aplica a todos los SCOTIABANKERS Y SUS BENEFICIARIOS.

VALORES 2023

Santiago: General del Canto #505, Providencia.
Teléfono +562 22359947
WWW.RENOVAL.CL

CENTRO DE REHABILITACION ARANCELES 2023



CONVENIO BANCO SCOTIABANK

PRESTACIONES INDIVIDUALES INTRA-CENTRO	PARTICULAR por sesion	CONVENIO SCOTIABANK DESCUENTO DEL 20 %
TERAPEUTA OCUPACIONAL (45 minutos)	\$ 40.000	\$ 32.000
PSICOTERAPIA INDIVIDUAL (45 minutos)	\$ 40.000	\$ 32.000
PSICOTERAPIA FAMILIAR (1 hora)	\$ 60.000	\$ 48.000
PSICOPEDAGOGIA (45 minutos)	\$ 40.000	\$ 32.000
PSICOMOTRICIDAD (1 hora)	\$ 45.000	\$ 36.000
FONOAUDILOGIA (45 minutos)	\$ 40.000	\$ 32.000

DOMICILIOS PRESTACIONES EXTRA-CENTRO

(TARIFARIO APLICABLE A: CHICUREO-LAMPA-PIRQUE-COLINA -SAN BERNARDO- CALERA TANGO-BUIN-PAINE)

TERAPEUTA OCUPACIONAL (1 hora)	\$ 55.000	\$ 44.000
----------------------------------	-----------	-----------

DOMICILIOS PRESTACIONES EXTRA-CENTRO. (OTRAS COMUNAS)

TERAPEUTA OCUPACIONAL (1 hora)	\$ 50.000	\$ 40.000
--------------------------------	-----------	-----------

EVALUACIONES EN RENOVAL

EVALUACIÓN NEUROCOGNITIVA (3-5 sesiones)	\$ 300.000	\$ 240.000
EVALUACIÓN TERAPIA OCUPACIONAL (5 sesiones)	\$ 250.000	\$ 200.000

PROGRAMA DE HOSPITAL DIURNO (SE CANCELA PROGRAMA MENSUAL-CUPOS LIMITADOS) PARA SU INGRESO DEBE SER DERIVADO POR MEDICO PSIQUIATRA

PROGRAMA DE HOSPITAL DIURNO INCLUYE TALLERES DE 11:00 A 13.00 SESION SEMANAL DE TERAPIA OCUPACIONAL SESION SEMANAL DE PSICOLOGIA SESION SEMANAL CON MEDICO PSIQUIATRA	VALOR POR DIA \$ 100.000	VALOR POR DIA \$80.000
--	-----------------------------	---------------------------

PROGRAMAS MENSUALES (SE PAGA UN PROGRAMA MENSUAL- CUPOS LIMITADOS) LA PARTICIPACION ESTA SUPEDITADA A LA EVALUACION E INDICACION DEL TERAPEUTA OCUPACIONAL QUE ES EL GESTOR DEL CASO

	VALOR MENSUAL	VALOR MENSUAL
PROGRAMA DE REHABILITACIÓN 1 : 1 TALLER PRESENCIAL (1 HORA)	\$ 60.000	\$ 48.000
El cuerpo en Movimiento		
Baile Entretenido		
Estimulación Cognitiva		

PROGRAMA DE REHABILITACIÓN 2 : 1 TALLER PRESENCIAL DE 2 HORAS	\$ 80.000	\$ 64.000
Teatro		
Deportes		
Literatura y expresion escrita		
Gestion de emociones		
El arte de Reciclar		
Autocuidado		
Habilidades para la comunicación y Psicomotricidad grupal 1 hora (maximo 4 participantes) (grupo 3-4 años) (grupo 5-6 años) (grupo de 7- 9 años) SESIONES SEMANALES	\$ 120.000	\$ 96.000
GENERAL DEL CANTO # 505 - PROVIDENCIA - SANTIAGO		
FONOS: 2 2235 9947 / 2 2235 1956		