

Centro de Desarrollo Infantil y Familiar

BOSQUE AZUL

Somos un grupo humano dedicado al desarrollo infanto-juvenil y familiar, con abordaje transdisciplinario. Nuestros profesionales son altamente especializados, ejerciendo su labor con un enfoque lúdico, de trato respetuoso y trabajo en equipo.

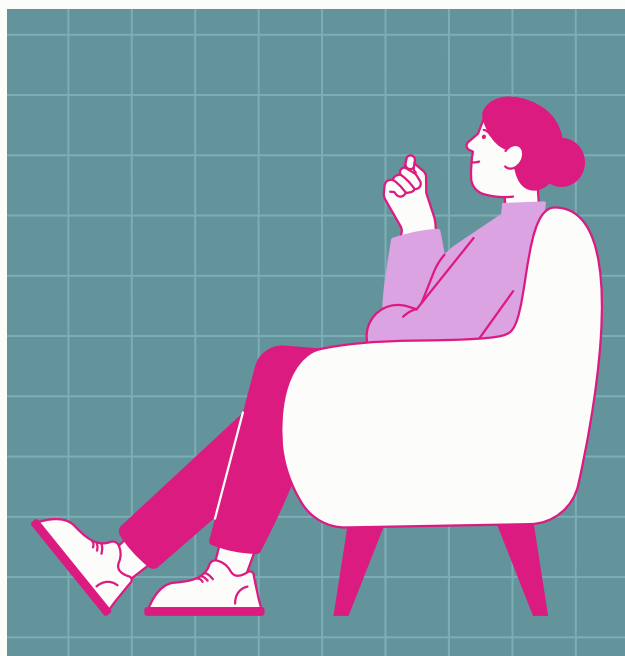
PRESTACIONES

- Trastorno Espectro Autista
- Déficit Atencional
- Ansiedad Alimentaria
- Dificultades conductuales
- Trastornos de Integración
- Dificultades escolares
- Apraxia del habla infantil
- Retraso Psicomotor



MODALIDAD Y ATENCIÓN

- Atención en Santiago: Presencial y Online.
- Atención en Regiones: Modalidad Online.
- Atención desde 1 mes a 22 años (otras edades se evalúan caso a caso).
- Atención a domicilio en Kinesioterapia respiratoria y terapia ocupacional en Ñuñoa, Providencia, Macul, La Florida, La Reina, Las Condes (entre otras).



¿CÓMO ACCEDER?

- Presencial: Presentar credencial Scotiabank.
- Vía Telefónica: Llamar o escribir a WhatsApp al +56966838387 e Indicar que asiste por convenio Bienestar Scotiabank.
- Este beneficio aplica a todos los SCOTIABANKERS Y SUS BENEFICIARIOS.

VALORES 2023

Santiago: Avda. Jorge Matte G. #2175, Providencia.
Teléfono +56966838387

WWW.CENTROBOSQUEAZUL.CL



LISTADOS DE PRECIOS AL 03/04/2023 SERVICIOS DE BOSQUE AZUL

ESPECIALIDADES	VALOR CENTRO	SESIONES	DESCUENTO 15%	VALOR CONVENIO
- Sesión Terapia Ocupacional	\$35,000.00	1	\$5,250.00	\$29,750.00
- Sesión Terapia Ocupacional Online	\$35,000.00	1	\$5,250.00	\$29,750.00
- Sesión Terapia Ocupacional a Domicilio	\$40,000.00	1	\$6,000.00	\$34,000.00
-Sesión Fonoaudiológica	\$35,000.00	1	\$5,250.00	\$29,750.00
-Sesión Fonoaudiológica Online	\$35,000.00	1	\$5,250.00	\$29,750.00
-Sesión Fonoaudiológica a Domicilio	\$40,000.00	1	\$6,000.00	\$34,000.00
-Consulta nutricional	\$35,000.00	1	\$5,250.00	\$29,750.00
-Consulta nutricional Online	\$35,000.00	1	\$5,250.00	\$29,750.00
-Asesoría en lactancia materna	\$35,000.00	1	\$5,250.00	\$29,750.00
-Consulta Psicológica infantil presencial	\$35,000.00	1	\$5,250.00	\$29,750.00
-Consulta Psicológica infantil Online	\$35,000.00	1	\$5,250.00	\$29,750.00
-Consulta Psicológica Adulto presencial	\$35,000.00	1	\$5,250.00	\$29,750.00
-Consulta Psicológica Adulto Online	\$35,000.00	1	\$5,250.00	\$29,750.00
- Kinesiología Presencial	\$35,000.00	1	\$5,250.00	\$29,750.00
- Kinesiología a Domicilio	\$40,000.00	1	\$6,000.00	\$34,000.00
- Kinesioterapia respiratoria a Domicilio (Lunes a Viernes)	\$35,000.00	1	\$5,250.00	\$29,750.00
- Kinesioterapia respiratoria a Domicilio (Sábado, Domingo y Feriados)	\$40,000.00	1	No aplica	\$40,000.00
- Test ADOS-2	\$100,000.00	2	\$15,000.00	\$85,000.00
- Test ADIR	\$80,000.00	1	\$12,000.00	\$68,000.00
- PEP-3	\$140,000.00	4	\$21,000.00	\$119,000.00
- Test de Aprendizaje y Desarrollo Infantil (TADI)	\$105,000.00	3	\$15,750.00	\$89,250.00
- WISC-V y WAIS-IV	\$105,000.00	3	\$15,750.00	\$89,250.00
-Talleres con 1 profesional	\$20,000.00	1	\$3,000.00	\$17,000.00
-Talleres con 2 profesionales	\$25,000.00	1	\$3,750.00	\$21,250.00

